

# **Lebensnotwendige Frischluftschneise Grünzug Hachinger Tal – gefährdet durch den „Zukunftspark Neubiberg“**

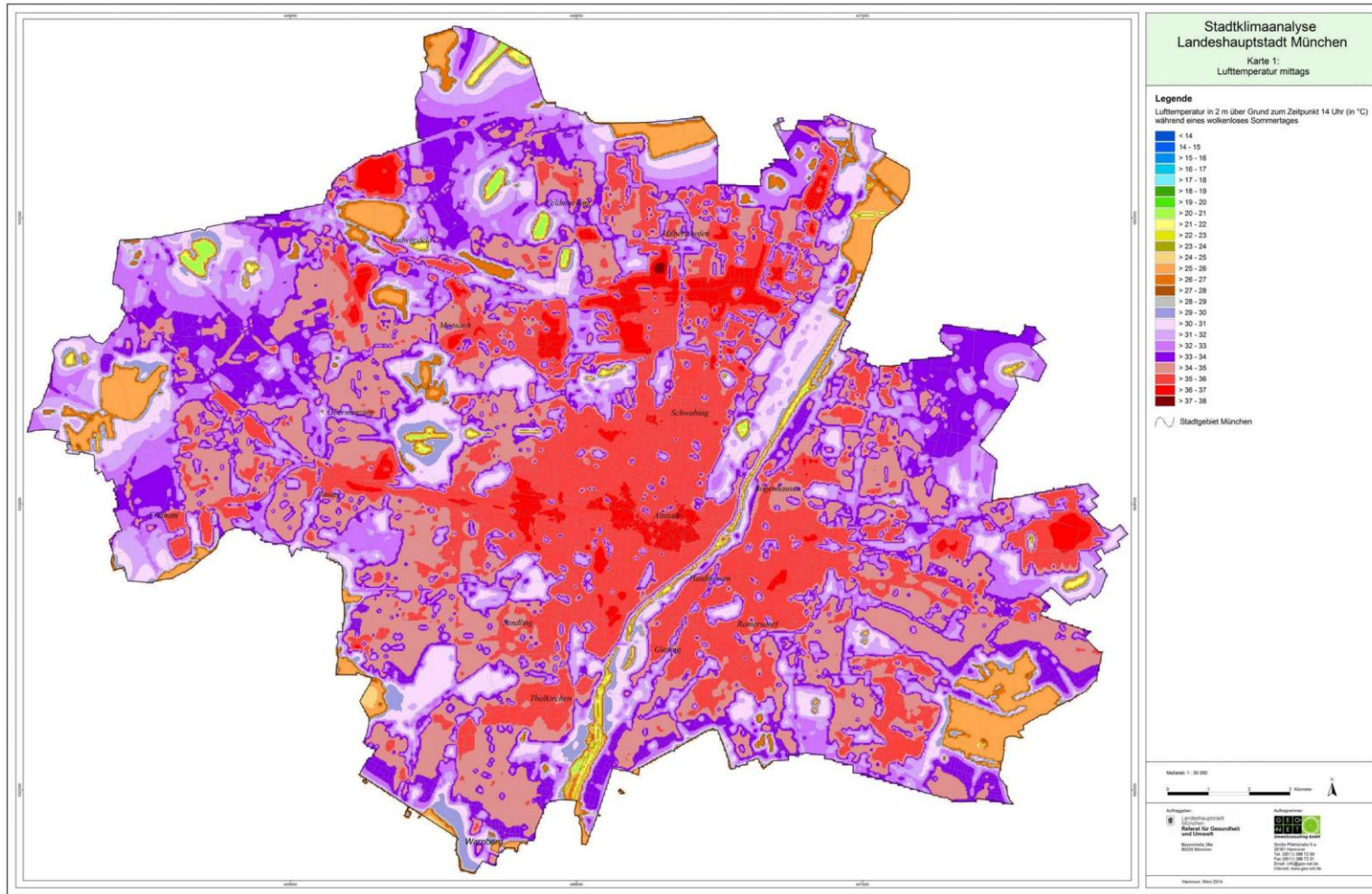
## **Bürgerinitiative „Frischluftzufuhr für München“**

<https://frischluftzufuhr-muenchen.de>

Dipl. Ing. Thomas Kiesmüller, Sprecher

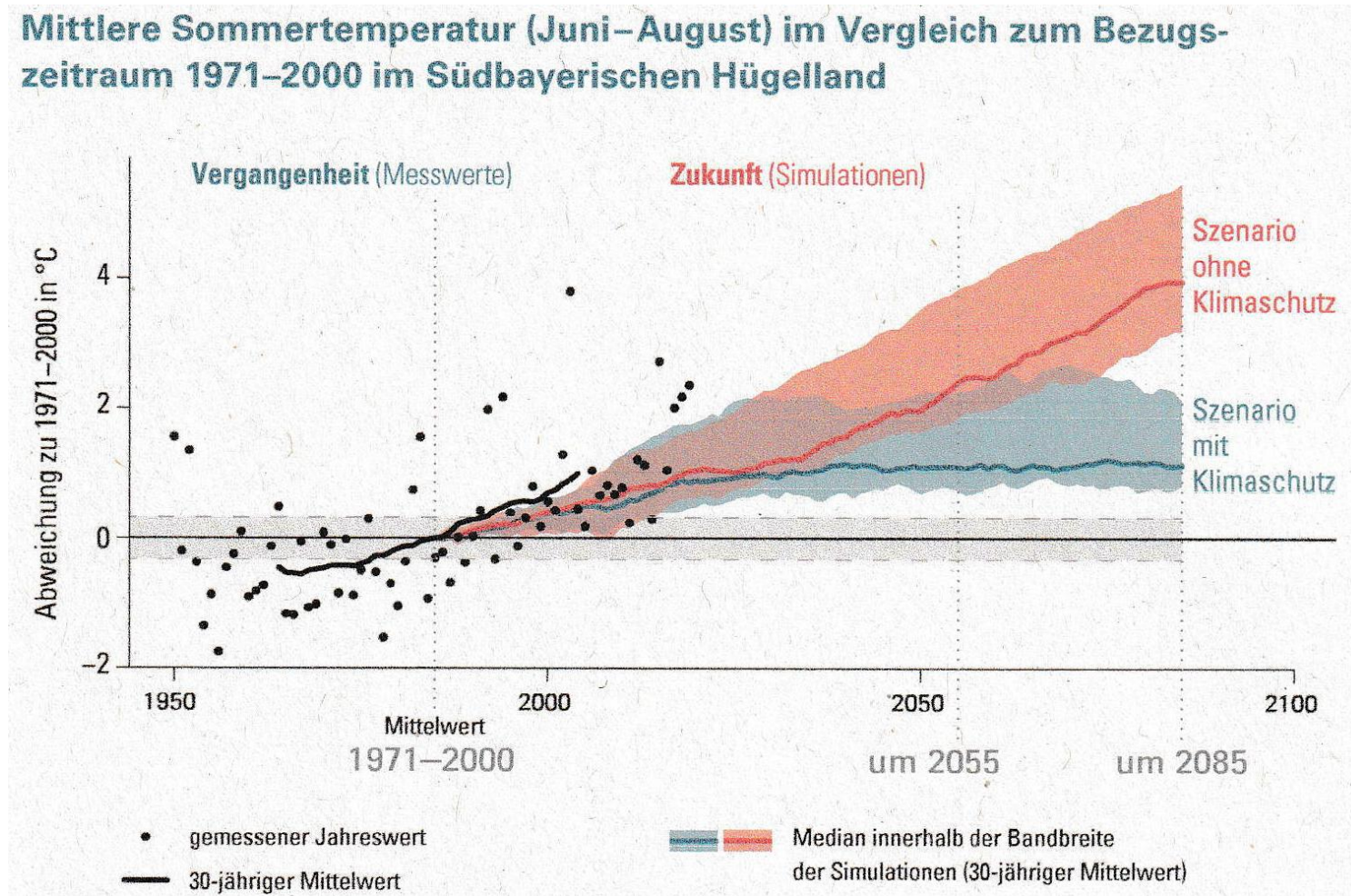
# Hitzeinsel München

Anlage 1



aus Stadtklimakarten von 2014

# Veränderung der Sommertemperatur



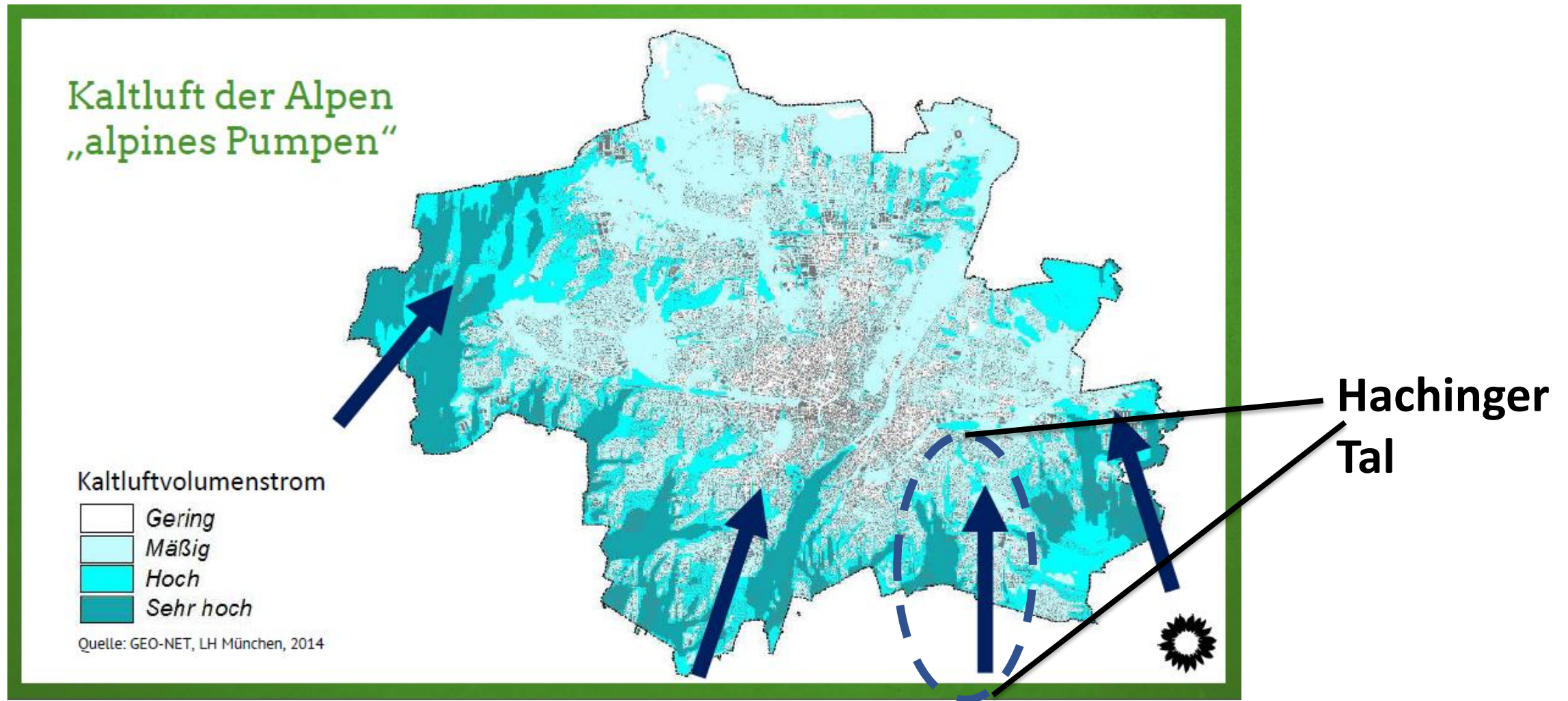
Temperaturanstieg im Südbayerischen Hügelland gegen Ende des Jahrhunderts bis zu **5,5 °C** wärmer, in München deutlich noch wärmer.

Quelle: Bayerns Klima im Wandel, Landesamt für Umwelt (LfU), 2021

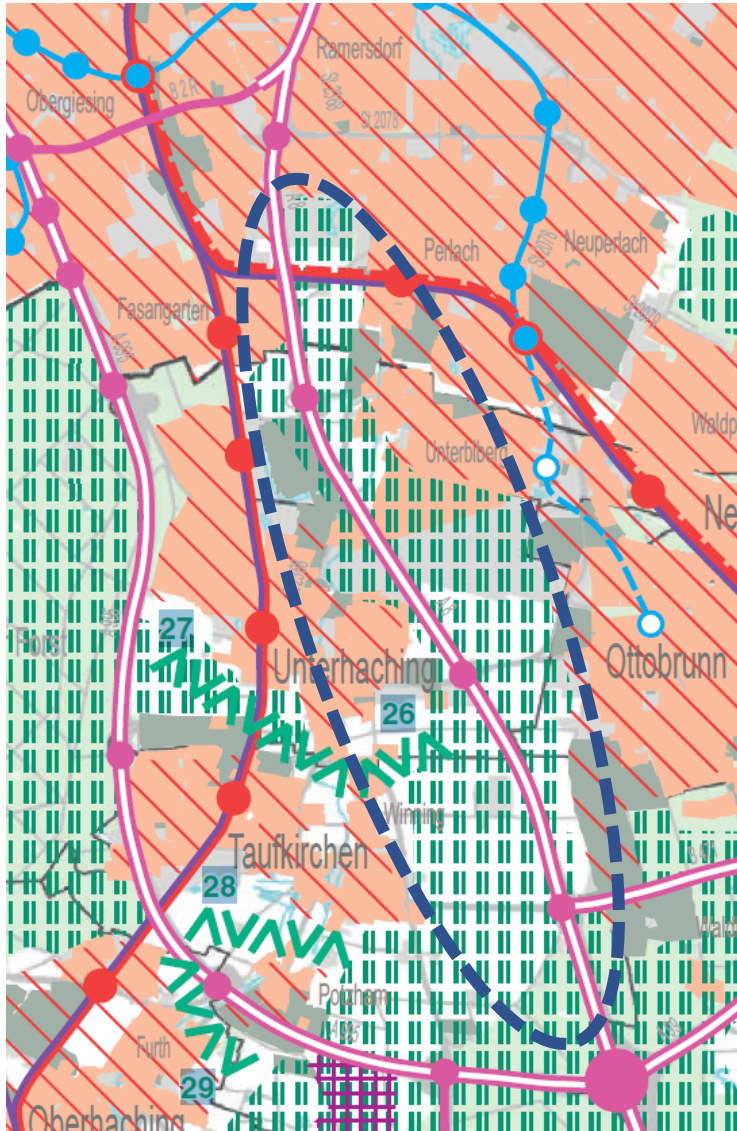


# Frischlufschneisen mit „alpinem Pumpen“

= natürliche, kostenlose Kühl- und Reinigungsanlagen



# Grünzug 10 Hachinger Tal



Das Hachinger Tal verläuft zwischen  
Fasangarten - Perlach,  
Unterhaching – Unterbiberg/Neubiberg  
Taufkirchen - Ottobrunn.

In diesem Grünzug wirkt ein sehr bedeutender  
**Kaltluftvolumenstrom** mit sehr großen  
**Kaltluftentstehungsgebieten**

zur Entlastung der **Hitzeinsel München.**

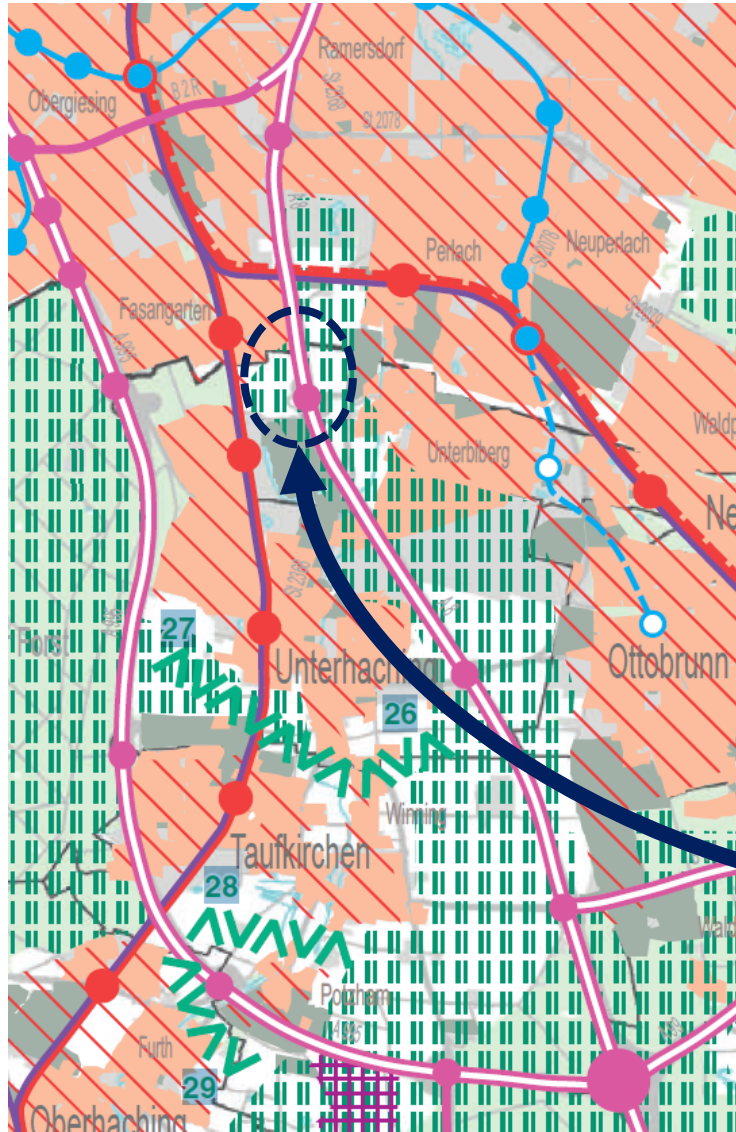
*Ausschnitt aus dem Regionalplan*



# „Zukunftspark Neubiberg“ auf dem Kapellenfeld gefährdet die Frischluftzufuhr

Gemeinde Neubiberg plant im Grünzug ein Gewerbegebiet, trotz rundum leerstehender Gewerbeflächen.

Nutznießer:  
Milliardärsgruppe von Finck und Winterstein

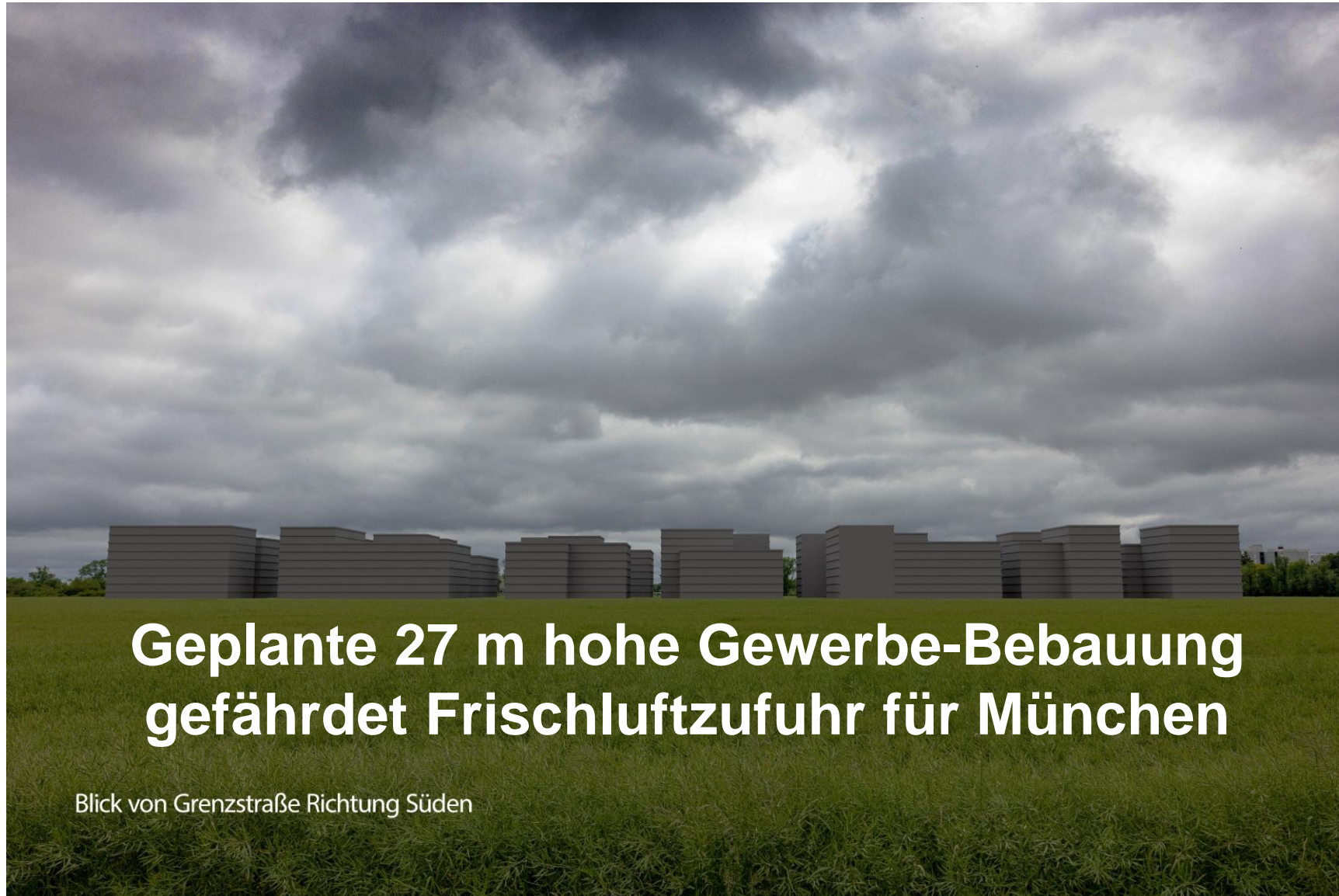




# Kapellenfeld: jetzige Situation



# Kapellenfeld nach Umsetzung des Bebauungsplans



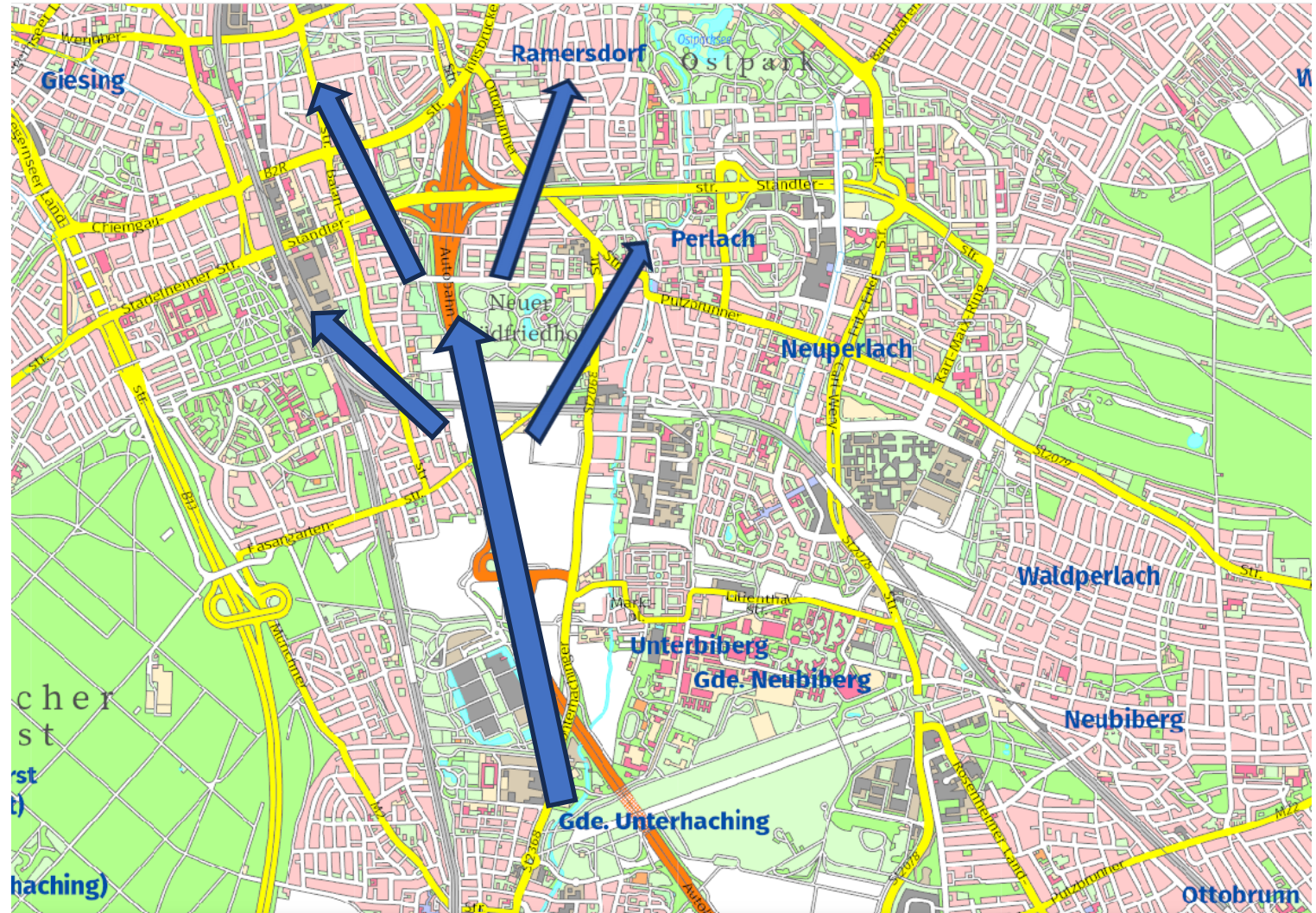


# Reichweite der Frischluftschneise

Mehr als 100.000 Menschen in den Münchner Stadtvierteln sind betroffen.

**Großräumige Bedeutung der Frischluftzufuhr für die Stadtviertel**

- **Giesing**
- **Fasangarten**
- **Perlach**
- **Ramersdorf**
- **Haidhausen**



# Fazit

**Die Frischluftschneise Hachinger Tal vollständig erhalten!**

Es geht um

**Sehr viel Geld und Prestige**

gegen

**Gesundheit und Lebensqualität von  
mehr als 100.000 Menschen und  
nachfolgenden Generationen**